

PRZEDMIAR

Klasyfikacja robót wg. Wspólnego Słownika Zamówień

45214200-2 Roboty budowlane w zakresie budowy obiektów budowlanych związanych ze szkolnictwem

: REMONT-WYMIANA PODŁÓG III PIĘTRA
: UL. SIENNICKA 12 04-393 WARSZAWA
: URZĄD DZIELNICY PRAGA POŁUDNIE
: WARSZAWA UL GROCHOWSKA 274
: BUDOWLANA

: MARIUSZ CZYŻ
: 18.03.2016

WYKONAWCA :

Data opracowania
18.03.2016

INWESTOR :

PODINSPEKTOR

Data zatwierdzenia
Mariusz Czyż
-2741-

Lp.	Podstawa	Opis i wyliczenia	j.m.	Poszcz.	Razem
G 21 siennicka podłogi					
1					
1	KNR-W 4- d.1 01 0402-01 analogia	Rozebranie boazerii z płyt panelowych	m ²		
		181.44	m ²	181.440	
				RAZEM	181.440
2	KNR 4-01 d.1 0701-05	Odbicie tynków wewnętrznych z zaprawy cementowo-wapiennej na ścianach, filarach, pilastrach o powierzchni odbicia ponad 5 m2 (lamperie)	m ²		
		72	m ²	72.000	
				RAZEM	72.000
3	KNR-W 4- d.1 01 0711-03	Uzupełnienie tynków wewnętrznych zwykłych kat.III z zaprawy cem.-wap. na ścianach i słupach prostokątnych na podłożu z cegły, pustaków ceramicznych, gazo- i pianobetonów o powierzchni do 5 m2 w 1 miejscu z wykonaniem zmiany wykończenia wszystkich narożników z półokrągłych na kant	m ²		
		79	m ²	79.000	
				RAZEM	79.000
4	KNR-W 4- d.1 01 0323-02	Wymiana podokienników z PCW ponad 1.5 m w ścianach z cegieł 2, 15x0,4 m szt 5 i uszczelnienie i obróbki przy oknach okien	szt.		
		5	szt.	5.000	
				RAZEM	5.000
5	KNR 3 d.1 0701-04	Wykucie z muru i wstawienie nowych naświetli z PCW o wym. 1,40x1,00 szt. 14	m ²		
		19.6	m ²	19.600	
				RAZEM	19.600
6	KNR 3 d.1 0702-05	Wykucie z muru i wstawienie nowych drzwi płytowych wzmocnionych z płyty pełnej lub otworowej typu PORTA z zamkiem z wkładką trzema zawiasami 0,90x2,05 cm 13 szt	m ²		
		23.99	m ²	23.990	
				RAZEM	23.990
7	KNR 4-01 d.1 0816-06	Rozebranie posadzek z deszczulek z oderwaniem listew lub cokołów	m ²		
		215.18	m ²	215.180	
				RAZEM	215.180
8	KNR-W 4- d.1 01 0439-01	Rozebranie podłóg drewnianych ślepych	m ²		
		215.18	m ²	215.180	
				RAZEM	215.180
9	KNR-W 4- d.1 01 0439-03	Rozebranie legarów podłogowych	m		
		307.4	m	307.400	
				RAZEM	307.400
10	KNR-W 4- d.1 01 0609-03	Rozebranie podsypki izolacyjnej z tłucznia ceglanego, kruszywa keramzytowego albo gruzu z betonu komórkowego grubości do 15 cm	m ²		
		215.18	m ²	215.180	
				RAZEM	215.180
11	KNR 2-02 d.1 1101-06	Podkłady z ubitych materiałów sypkich na stropie(215,8x3 cm)	m ³		
		6.46	m ³	6.460	
				RAZEM	6.460
12	KNR 4-01 d.1 0203-01	Uzupełnienie - obetonowanie belek stropowych(143,5mx0,1)	m ³		
		1.44	m ³	1.440	
				RAZEM	1.440
13	KNR 2-02 d.1 0609-03	Izolacje cieplne i przeciwdźwiękowe z płyt z pianki polistyrenowej STEI-NODUR gr. 12 cm	m ²		
		215.18	m ²	215.180	
				RAZEM	215.180
14	KNR 2-02 d.1 0607-01	Izolacje przeciwwilgociowe i przeciwwodne z folii polietylenowej szerokiej poziome podposadzkowe	m ²		
		225.18	m ²	225.180	
				RAZEM	225.180
15	NNRNKB d.1 202 1127-01	(z.VI) Warstwy wyrównawcze grubości 2 cm zatarte na ostro pod posadzki wykonywane przy użyciu "Miksokreta" w pomieszczeniach o pow. ponad 8 m2(warstwa wierzchnia)	m ²		
		215.18	m ²	215.180	
				RAZEM	215.180
16	NNRNKB d.1 202 1127-03	(z.VI) Warstwy wyrównawcze pod posadzki wykonywane przy użyciu "Miksokreta" w pomieszczeniach o pow. ponad 8 m2 - dodatek za zmianę grubości o 3 cm(do 5 cm) Krotność = 3	m ²		
		215.18	m ²	215.180	
				RAZEM	215.180

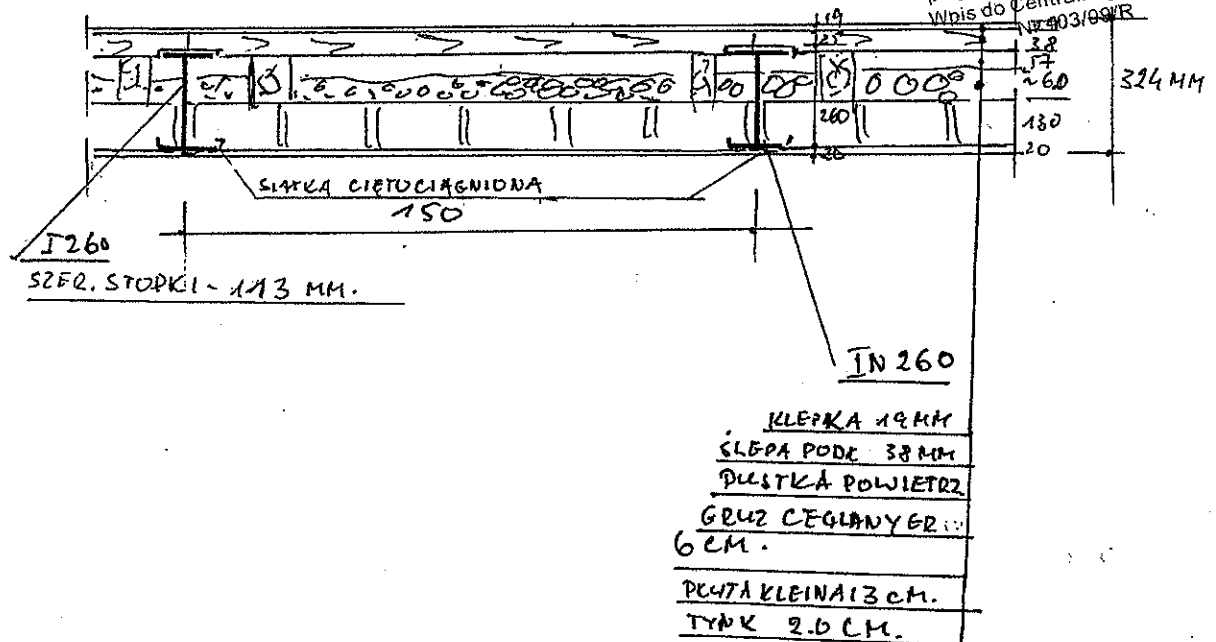
Lp.	Podstawa	Opis i wyliczenia	j.m.	Poszcz.	Razem
17	NNRNKB d.1 202 1130-02	(z.VII) Warstwy wyrównujące i wygładzające z zaprawy samopoziomującej grubości 5 mm wykonywane w pomieszczeniach o pow. ponad 8 m2 215.18	m ² m ²	 215.180	 215.180
18	NNRNKB d.1 202 1130-03	(z.VII) Warstwy wyrównujące i wygładzające z zaprawy samopoziomującej - dodatek za zmianę grubości o 5 mm Krotność = 5 215.18	m ² m ²	 215.180	 215.180
19	KNR-W 2- d.1 02 1116-07	Posadzki cementowe wraz z cokolikami - dopłata za zbrojenie siatką stalową 215.18	m ² m ²	 215.180	 215.180
20	KNR-W 2- d.1 02 1123-02	Posadzki z wykładzin z tworzyw sztucznych bez warstwy izolacyjnej rulonowe typu TARKIET z wywiniciem na ścianę jako cokół 235.18	m ² m ²	 235.180	 235.180
21	KNR-W 2- d.1 02 1123-04	Posadzki z wykładzin z tworzyw sztucznych - zgrzewanie wykładzin rulonowych 235.18	m ² m ²	 235.180	 235.180
22	KNNR 7 d.1 0507-04	Progi i listwy osłaniające aluminiowe 8	m m	 8.000	 8.000
23	KNR-W 4- d.1 01 0814-01	Naprawy i uzupełnienie posadzek z deszczulek o grubości 19-22 mm na klejo powierzchni do 5 m2 w jednym miejscu 5.0	m ² m ²	 5.000	 5.000
24	KNR-W 4- d.1 01 0816-03	Mechaniczne szlifowanie starych posadzek z deszczulek o powierzchni ponad 8 m2 120.54	m ² m ²	 120.540	 120.540
25	KNR-W 4- d.1 01 0815-01	Uzupełnienie cokołów 2x10 cm z drewna liściastego wraz z ćwierćwałkami 86.4	m m	 86.400	 86.400
26	KNR-W 4- d.1 01 0819-07	Trzykrotne lakierowanie posadzek lakierem o zwiększonej odporności na ścieranie 128.94	m ² m ²	 128.940	 128.940
27	NNRNKB d.1 202 1134-02	(z.VII) Gruntowanie dwukrotne ścian preparatami "CERESIT CT 17" 276.4	m ² m ²	 276.400	 276.400
28	KNR 2-02 d.1 0815-03	Wewnętrzne gładzie gipsowe jednowarstwowe na ścianach z elementów prefabrykowanych i betonowych wylewanych 276.4	m ² m ²	 276.400	 276.400
29	KNR 9-03 d.1 0417-07	Założenie narożników tynkarskich na podciągach 143.2	m ² m ²	 143.200	 143.200
30	KNNR 3 d.1 0605-04	Dwukrotne malowanie tynków wewnętrznych ścian farbą emulsyjną z przygotowaniem powierzchni 276.4	m ² m ²	 276.400	 276.400
31	KNR-W 4- d.1 01 1206-02	Dwukrotne malowanie lakierem akrylowym tynków wewnętrznych ścian malowanych emulsyjnie jako lamperia 276.4	m ² m ²	 276.400	 276.400
32	KNNR 3 d.1 0605-06	Dwukrotne malowanie tynków wewnętrznych farbą olejną z jednokrotnym szpachlowaniem - lamperie 246.0	m ² m ²	 246.000	 246.000
33	KNR 4-01 d.1 1212-28	Dwukrotne malowanie farbą olejną rur wodociągowych i gazowych o średnicy do 50 mm 78	m m	 78.000	 78.000
34	KNR-W 4- d.1 01 1216-01	Zabezpieczenie pomieszczenia podłóg oraz okien folią 330	m ² m ²	 330.000	 330.000

Lp.	Podstawa	Opis i wyliczenia	j.m.	Poszcz.	Razem
				RAZEM	330.000
35	KNR 4-01	Wywiezienie gruzu spryzmowanego samochodami skrzyniowymi na od-	m ³		
d.1	0108-09	ległość do 1 km			
		32	m ³	32.000	
				RAZEM	32.000
36	KNR 4-01	Wywiezienie gruzu spryzmowanego samochodami skrzyniowymi - za na-	m ³		
d.1	0108-10	stępne 29 km			
		Krotność = 29			
		32	m ³	32.000	
				RAZEM	32.000

PRZEKRÓT PRZEZ STROP SALI
LEKCYJNEJ.

1:20

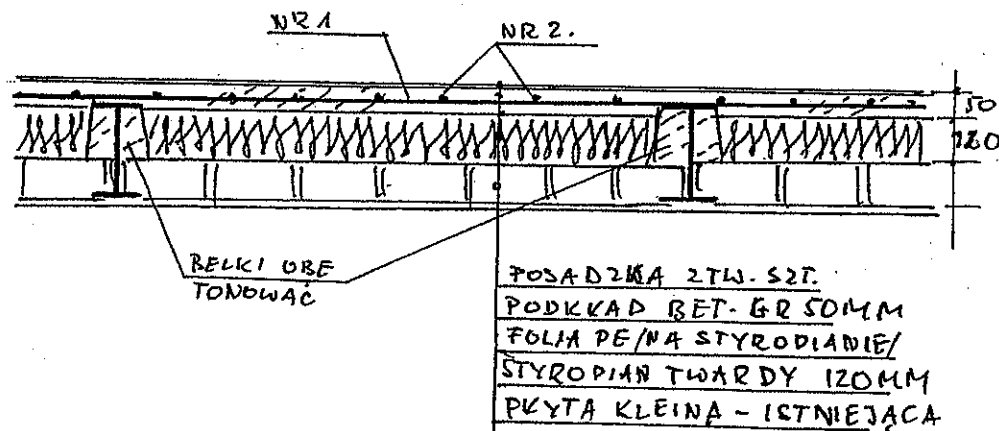
RYŚ 3
MARIAN ADAM SKOWRON
mgr inż. budowlany
RZECZOSZNAWCA BUDOWLANY
w specjalności konstrukcyjno-budowlanej
projektowanie i wykonawstwo
Wpis do Centralnego Rejestru
Nr 403/00/R

UWAGA:

- DOWYMIAJĄCE SĄ NASTĘPUJĄCE WARSTWY
- a) KLEPKA
 - b) ŚLEPA PODŁOGA
 - c) GRUZ CEGLANY

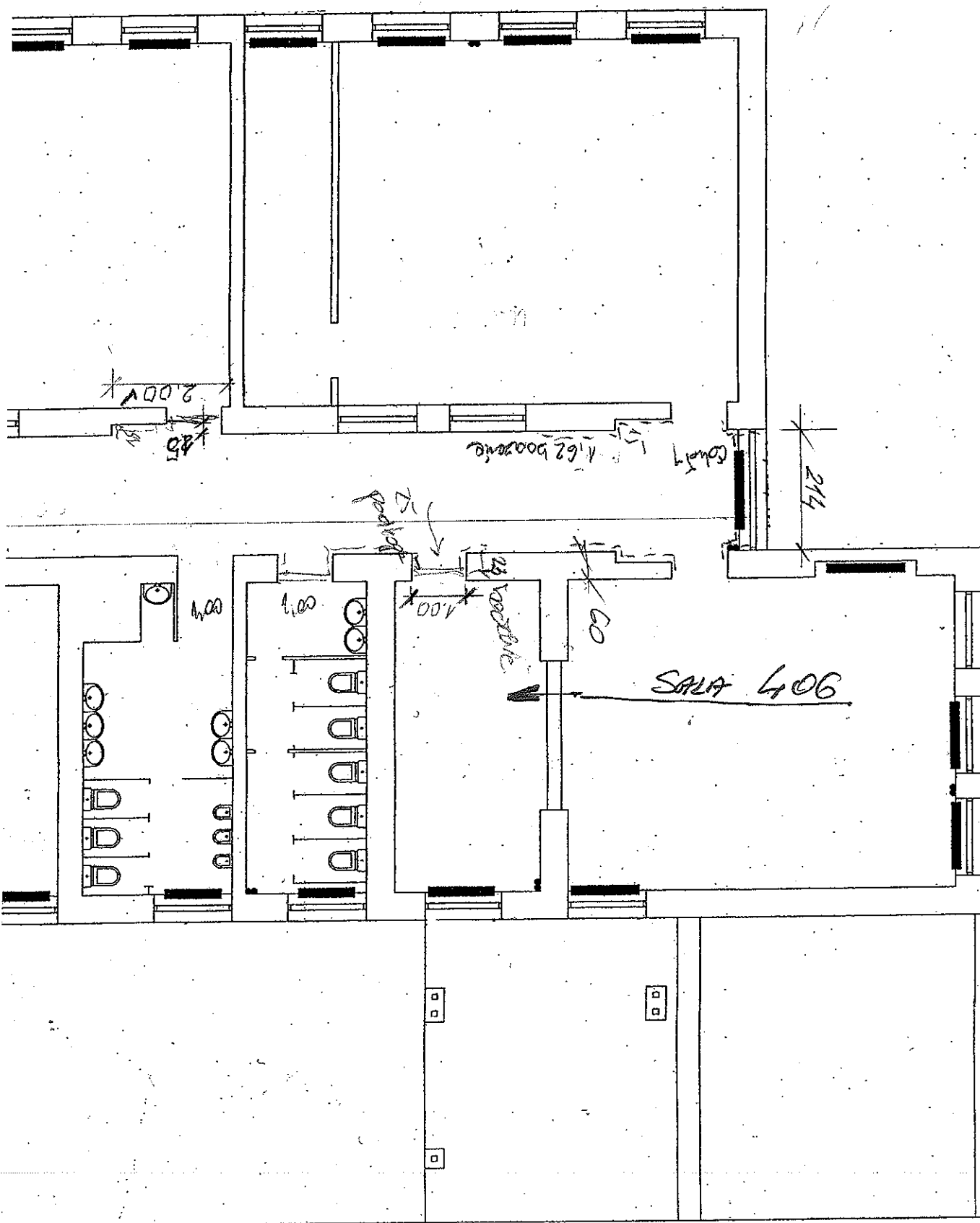
WYTYCZNE WYKONANIA NOWEJ POSADZKI

MARIAN ADAM SKOWRON
mgr inż. budownictwa ląd.
RZECZOZNAWCA BUDOWLANIY
w specjalności konstrukcyjno-budowlanej
projektowanie i wykonawstwo
Wpis do Centralnego Rejestru
Nr 103/99/R



PRĘTY NR 1. $\phi 6$ CO 8.5 CM LUB $\phi 8$ CO 13 CM.
NR 2 $\phi 6$ LUB $\phi 8$ CO 20 CM.

UWAGA: PODOBNA ZASADĘ WYMIANY WYKONAC
W KORYTARZU I P.



2.S. 12

SIRNICA 15

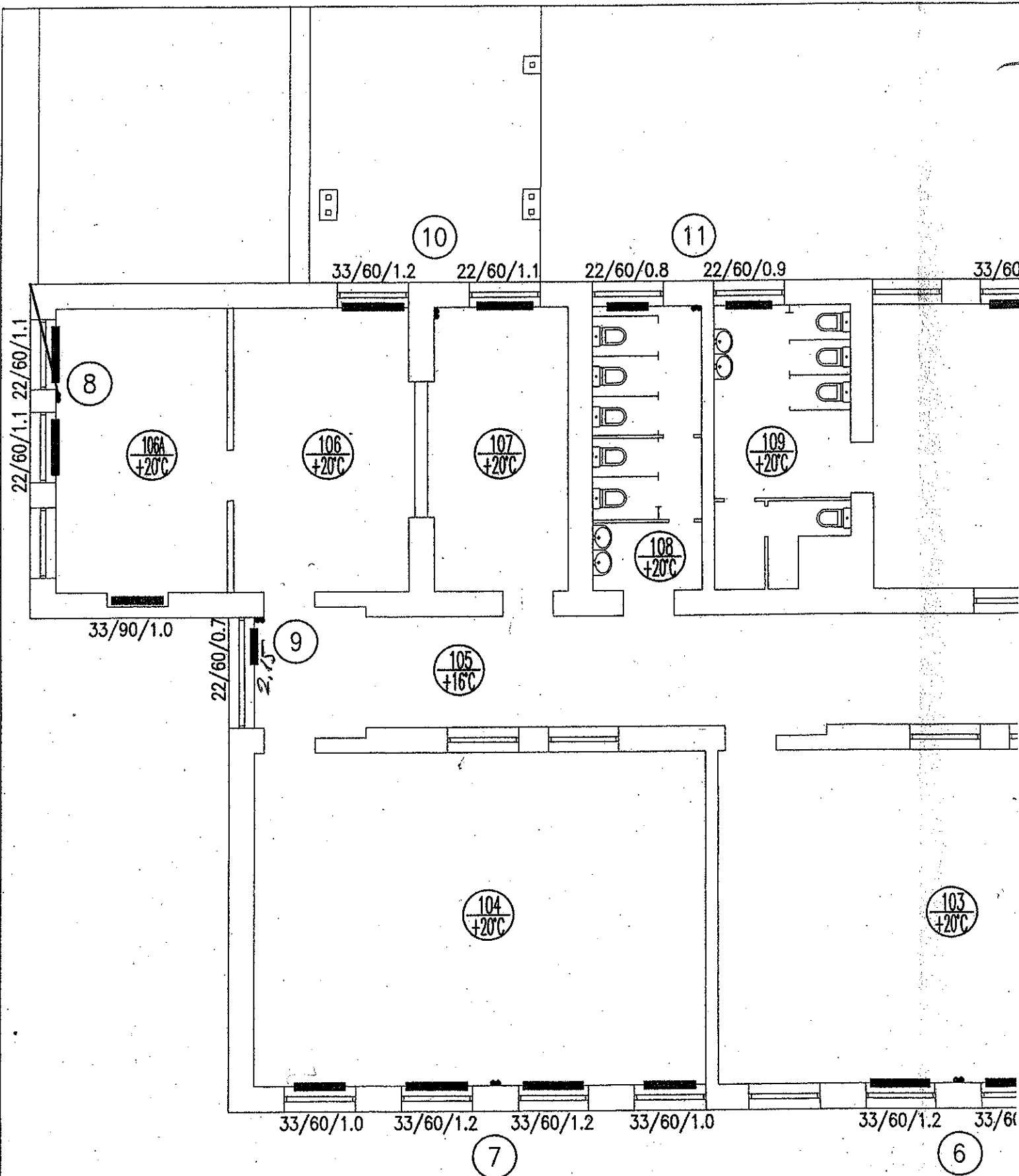
SALA 410

SALA 412

SALA 413

08'81

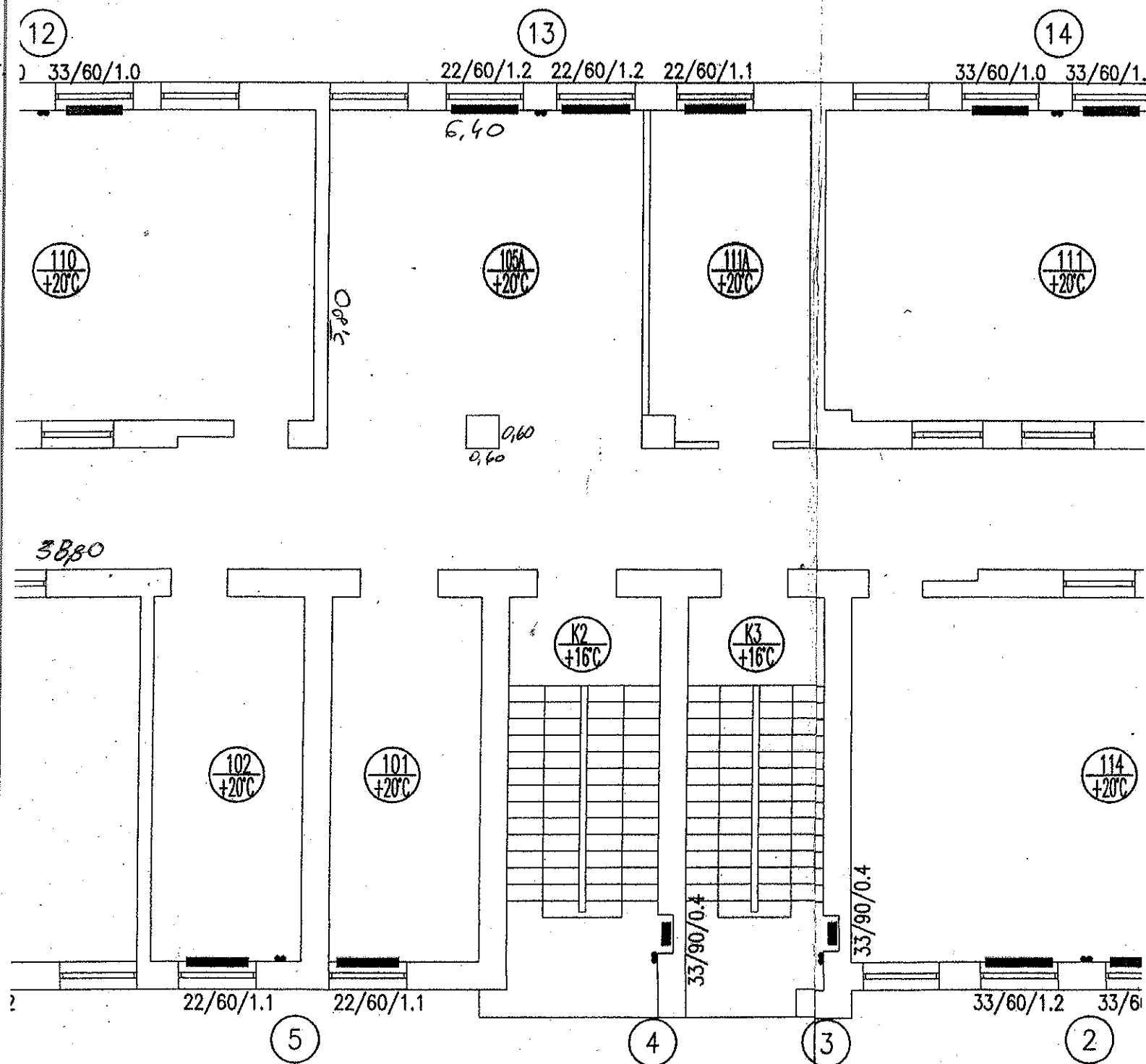
X



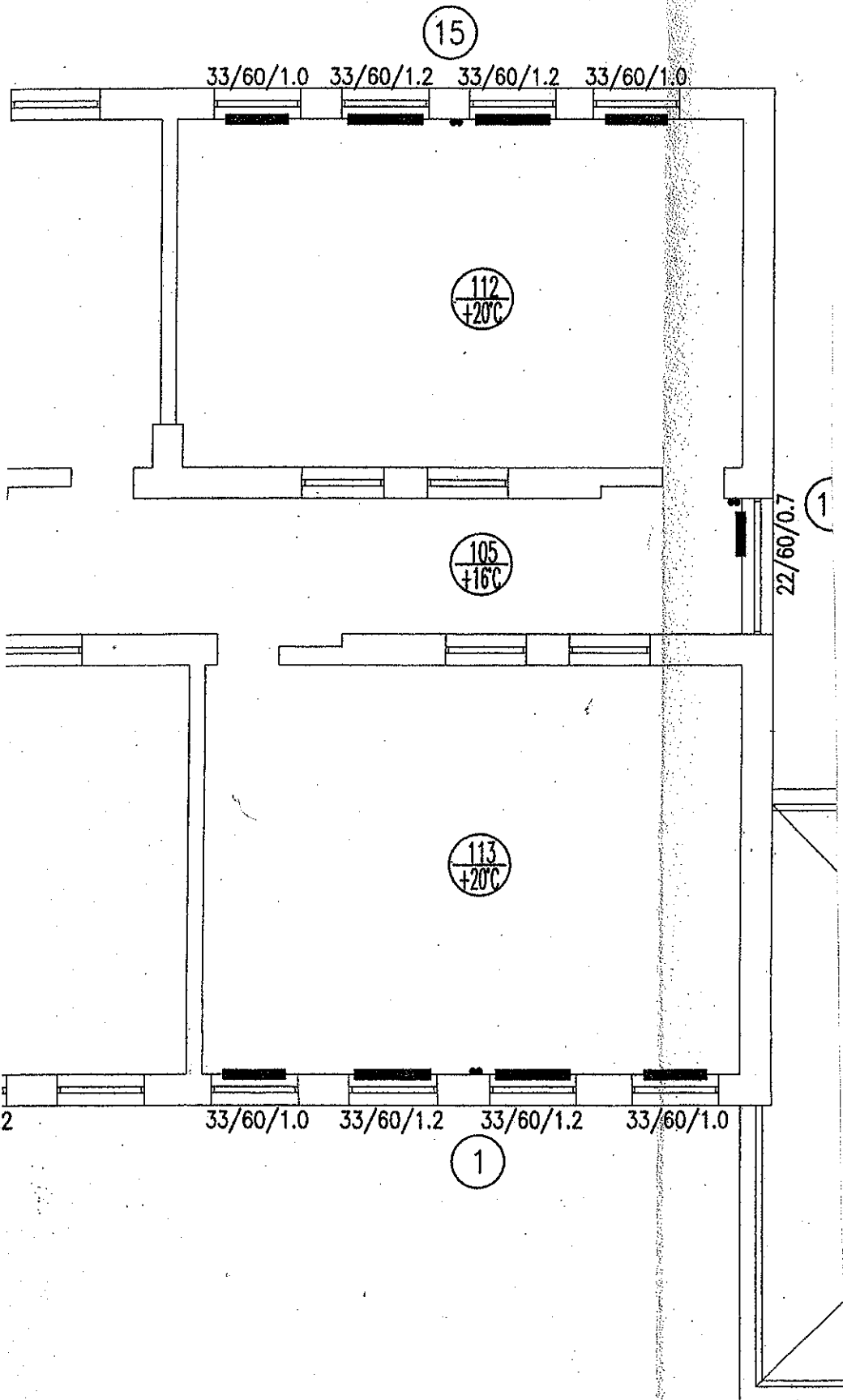
① G-21

G-21 Z.S.12 SIENNICKA 15

KORVIARZ I PIĘTRO



② G-21



③ G-21